



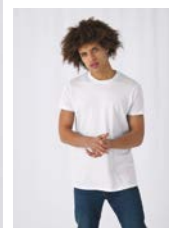
Vous cherchez une coupe ou un style similaire, dans une matière plus épaisse ?
 ESSAYEZ LE MODÈLE B&C #E190 /WOMEN

Vous recherchez une coupe ou un style similaire, mais en version manches longues ?
 ESSAYEZ LE MODÈLE B&C #E150 LSL /WOMEN

REGULAR FIT

Le T-shirt tubulaire manches courtes, basique et moderne, au look contemporain, offrant la qualité de matière B&C en 150 g qui fait la réputation de la marque depuis plus de 20 ans.

Votre #tshirtbasique #150lemeilleurchoix



DUO CONCEPT

avec B&C #E150
 EXISTE EN B&C EXACT 150 /KIDS

100% coton pré-rétréci à fil de chaîne continu (ring-spun)

SPORT GREY: 85% COTON PRÉ-RÉTRÉCI À FIL DE CHÂÎNE CONTINU - 15% VISCOSE
 ASH: 99% COTON PRÉ-RÉTRÉCI À FIL DE CHÂÎNE CONTINU - 1% VISCOSE

Single Jersey

145 g/m²

XS - S - M - L - XL - 2XL - 3XL*

10 pces/polybag & 100 pces/carton

* DISPONIBLE EN WHITE, BLACK, NAVY BLUE, SPORT GREY, ROYAL BLUE ET RED

#Coupe

- Coupe classique contemporaine #touslesstyles
- Coutures latérales #coupeféminine
- Fines finitions en bord-côte pour un look moderne #tendance
- Longueur de corps confortable permettant de porter le vêtement en-dedans ou en-dehors du pantalon #libertédemouvement
- Palette de 40 coloris unique, identique pour hommes et femmes #duoparfait

- 7 tailles : XS au 3XL

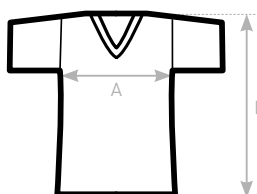
#pourtoutlemonde
 - Étiquette satinée #toucherultradoux

#Qualité/Toucher

- 100% coton #jeprotègemapeau
- #Oeko-Tex100
- Matière résistante et douce au toucher #ringspun
- Qualité de matière B&C prouvée #20ans
- Grammage de tissu moyen 150 g/m² #partouslestemps

#Rendu d'impression/Décoration

- Surface extrêmement lisse et uniforme pour un rendu d'impression net et précis #détails
- Matière testée et approuvée pour toutes les techniques d'impression standard applicables au coton #soyezinspiré
- Pour faciliter le processus de décoration, les styles sont livrés pliés dans les cartons #simplifiezvouslavie



SIZES [CM]

B&C #E150 /WOMEN TW 02T	XS	S	M	L	XL	2XL	3XL
A HALF CHEST	41	44	47	50	53	56	59
B BODY LENGTH FROM NECK POINT	58	60	62	64	66	68	70

